

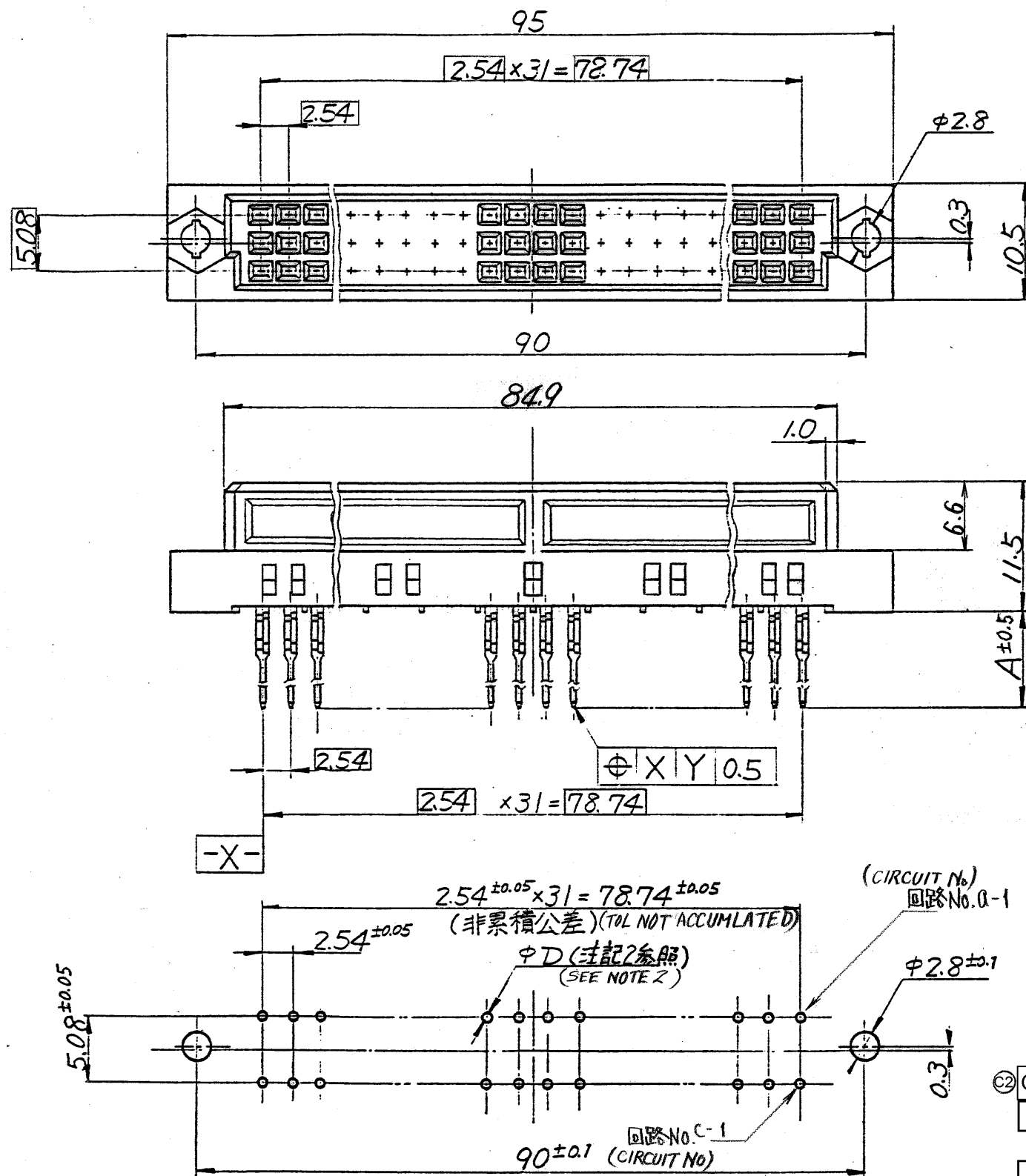
注記

- 材料: コンタクト... 銅合金
ハウジング... 熱可塑性ポリエステル樹脂 (灰色)
- アクションピンの適合基板仕様
材質: NEMA 等級 G10 グラス・ファイバー入りエポキシ
又は相当品
厚さ: 1.6mm ~ 3.2mm
穴径 (φD)
下穴径: 1.15 ± 0.025
銅層厚さ: 0.025 ~ 0.075 (硬度 150 ± 7°)
錫鉛層の厚さ: 0.004 ~ 0.010
メッキ後の穴径: 0.94 ~ 1.09
錫鉛リフロー後の仕上げ穴径: 0.91 ~ 1.09

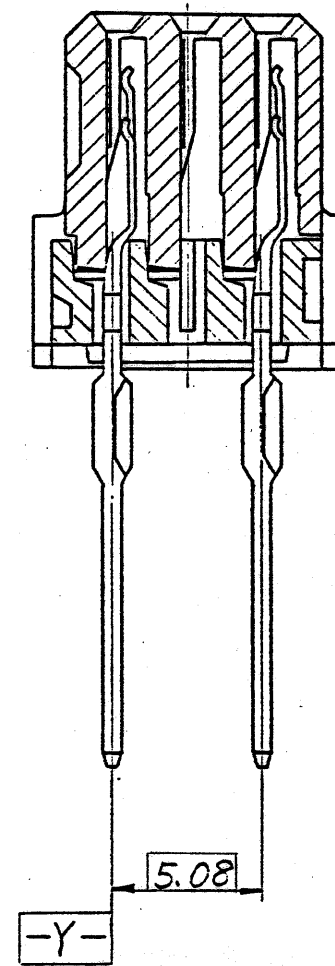
NOTE

- MATERIAL: CONT --- COPPER ALLOY
HSG --- POLYESTER (GRAY)
- P.C. BOARD SPEC. FOR ACTION-PIN
MATERIAL: GLASS-FIBER EPOXYDE
(ie. NEMA GRADE G10)
BOARD THICKNESS: 1.6mm ~ 3.2mm
PLATED THROUGH HOLE SPEC (φD)
HOLE DIA AFTER DRILLING: 1.15 ± 0.025
Cu LAYER: 0.025 ~ 0.075
Sn/Pb LAYER: 0.004 ~ 0.01
HOLE DIA AFTER PLATING: 0.94 ~ 1.09
FINISHED HOLE DIA AFTER Sn/Pb REFLOW: 0.91 ~ 1.09

△ OBSOLETE PARTS: OBSOLETE CIS STREAMLINING PER D.RENAUD/D.SINISI



(RECOMMENDED P.C. BOARD HOLE LAYOUT)
プリント基板取付寸法
(コネクタ搭載面)
(CONN. MOUNTING SIDE)



(Au PL)	(Au FLASH PL)	(Au PL)	(Ni PL)		
金メッキ(0.8μ)	金フラッシュ	金メッキ(0.8μ)	ニッケル下地	16.2	1-174108-4
↑ (0.8μ)	↑	↑ (0.8μ)	↑	↑	2- ↑ -4
金メッキ(0.2μ)	金フラッシュ	(0.2μ)			2- ↑ -3
↑	↑	(0.8μ)			2- ↑ -2
		(0.2μ)		21	2- ↑ -1
		(0.8μ)			1- ↑ -2
		(0.2μ)		16.2	1- ↑ -1
		(0.4μ)			↑ -4
		(0.8μ)			↑ -2
(TIN-LEAD PL)	(TIN-LEAD PL)	半田メッキ	半田メッキ(0.5~254μ)	金メッキ(0.2μ)	ニッケル下地
					4.7
					174108-1

△ OBSOLETE
△ OBSOLETE
△ OBSOLETE

(TIN AREA) (ACTION PIN AREA) (CONTACT AREA) (UNDER PL.) (DIMENSION)
© 1987年 日本イー・エム・ピー株式会社
AMP社の諸製品は特許又は特許出願中
ALL RIGHTS RESERVED. AMP PRODUCTS COVERED BY PATENTS AND OR PATENTS PENDING
TE Connectivity

番号	内容	氏名	日付
C2	REVISED PER ECR-12-014550	K.M	E.T 26MAR12
C1	REVISED PER ECO-09-022424	KK	AEG 03SEP 09
C	REVISED (FJ00-0433-94)	Y.I	S.M 2/11/94
B	改定 (J-10972)	TY	Y.F 8/24/89
A	改定 (J-10149)	TY	Y.F 1/6/87
LTR	変更 (REVISION RECORD)	DR.	CHK. DATE

材料 (MATERIAL) SEE NOTE	仕上 (FINISH) SEE NOTE	名称 (NAME)
注記参照	注記参照	IEC TYPE "C" 7x11コネクタ 64極
DR. T. YONEBAYASHI	DE. 11/9/87	(IEC CONN. TYPE "C" FEMALE ASS'Y 64 POS)
CHK. Y. Fujiwara	APP. T. Yonebayashi	一般公差

抱合電線断面積 (WIRE RANGE)	被覆外径 (INSULATION DIA.)	名称 (NAME)
mm ² (AWG)	mm	IEC TYPE "C" 7x11コネクタ 64極
		(IEC CONN. TYPE "C" FEMALE ASS'Y 64 POS)

材料 (MATERIAL)	公差 (TOLERANCE)	寸法 (DIMENSION)
10以下	± 0.2	SIZE B J
10を超え 30以下	± 0.25	LOC C-174108
30を超え 100以下	± 0.3	番号 (NO.)
角 度	± 3°	尺度 (SCALE) NTS
		REV. C2
		SHEET 1 of 1

PRINT DIST. 単位: 純 DIMENSIONS IN MM. DO NOT SCALE PRINT