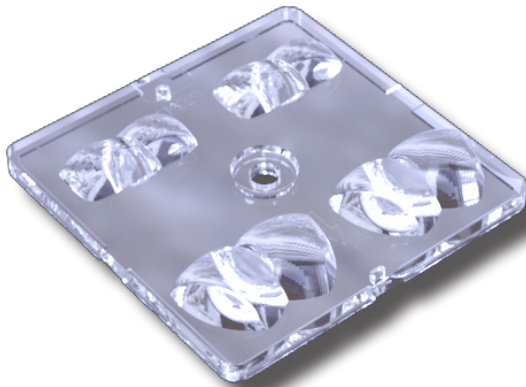
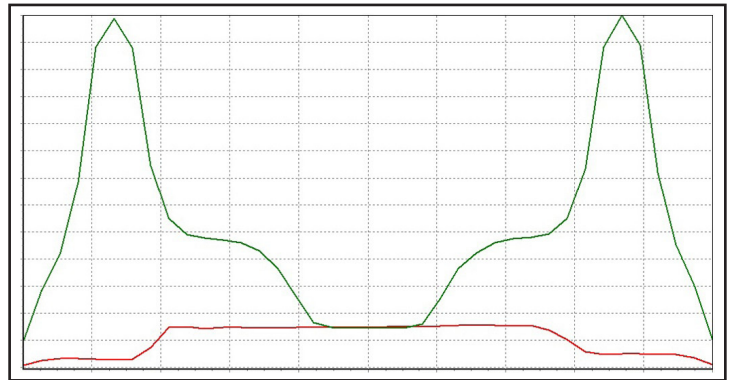
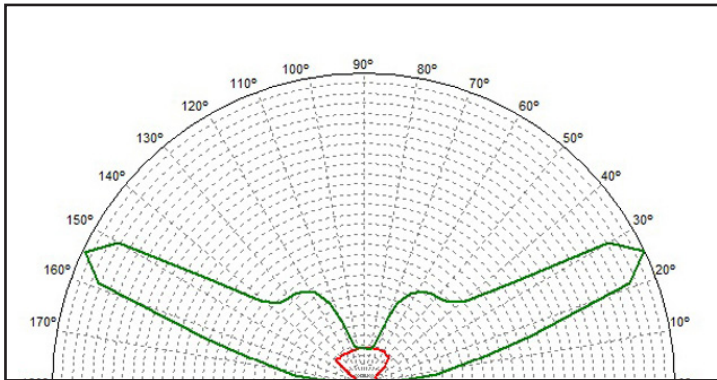
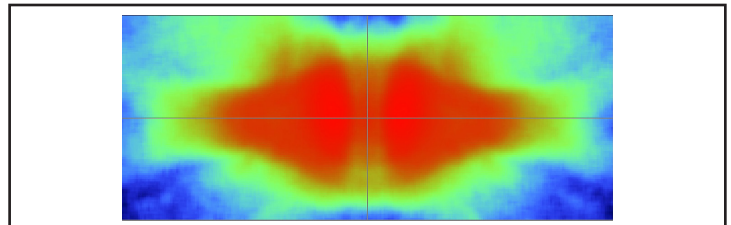


KNAC0405ASM - IESNA TYPE: Type I



- Material = PMMA
- Full angle at 50% from maximum: ~ 148°x107°
- Full angle at 10% from maximum: ~ 185°x168°
- The light spots here represented refer to tests carried out with LEDs with 3mm dome, ~250lm



NOTE:
- Dimensions in inches into brackets
- For missing dimensions see 3D file

''Progetto e disegno di proprietà della KHATOD OPTOELECTRONIC s.r.l. Le soluzioni tecniche adottate in questo disegno sono di nostra esclusiva proprietà e quindi, a norma delle vigenti leggi, ne è vietata la riproduzione e la pubblicazione e terzi senza nostra autorizzazione scritta.''

| | | | |
|--|--|--------------------------------|---|
| PARTICOLARE: Lens Module 4 Array | | DISIGNATORE: LM | PROGETTO: 527 |
| CODICE: KNAC 0405 ASM | | VISTO: LM/SB | DATA: 03/01/2014 |
| KHATOD Via Montefalco, 41 Cinisello Balsamo MILANO ITALIA WWW.KHATOD.COM | | TRATTAMENTI TERMICI: NO ONE | MATERIALE: Optical PMMA FOGLIO: 1 of 1 |
| Tutte le dimensioni in mm Toll. Gen. +/- 0.20 mm | | SCALA: 1 : 1 | |